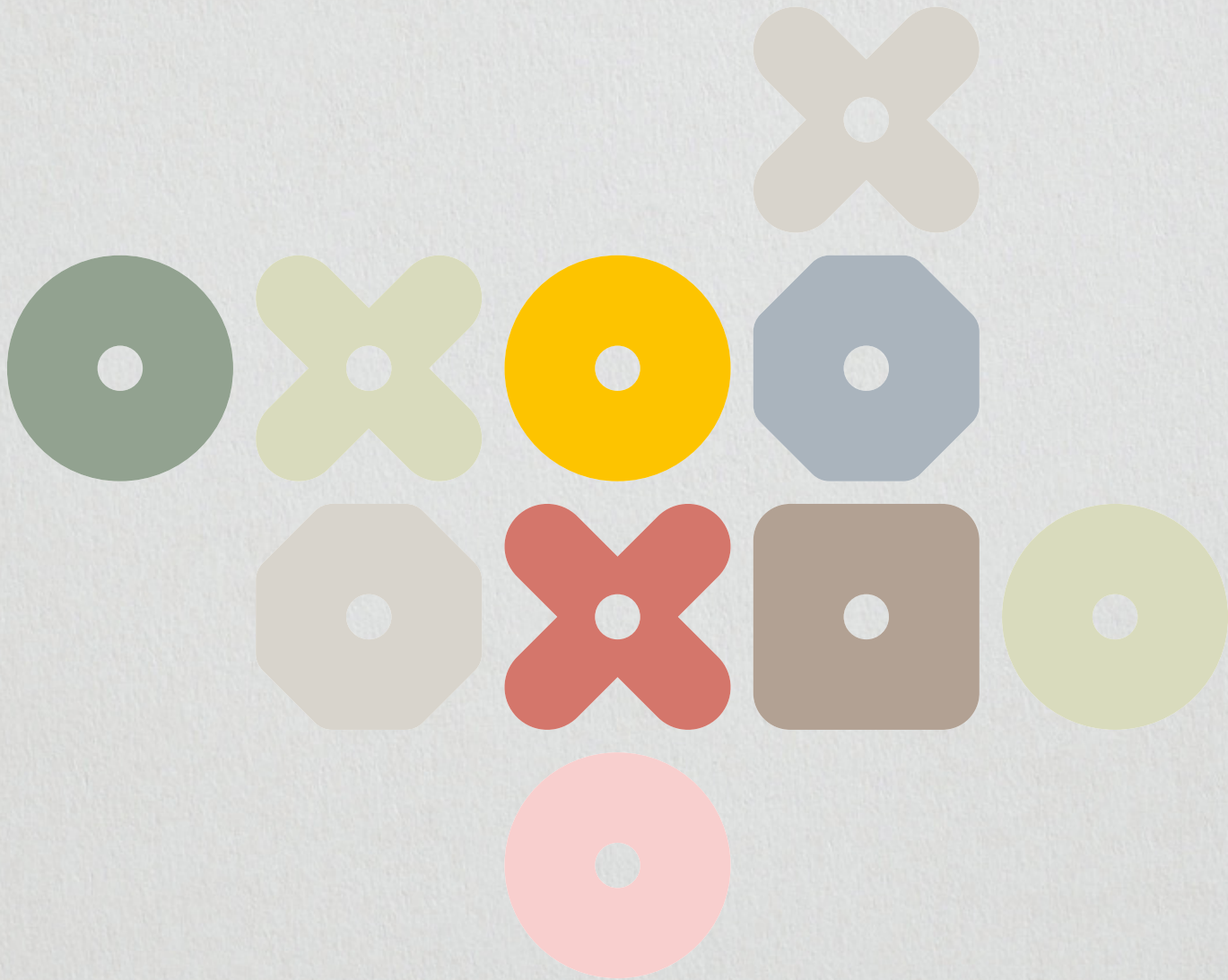


# time

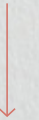
Diary



Young people



Bedrooms



Kids

akanto



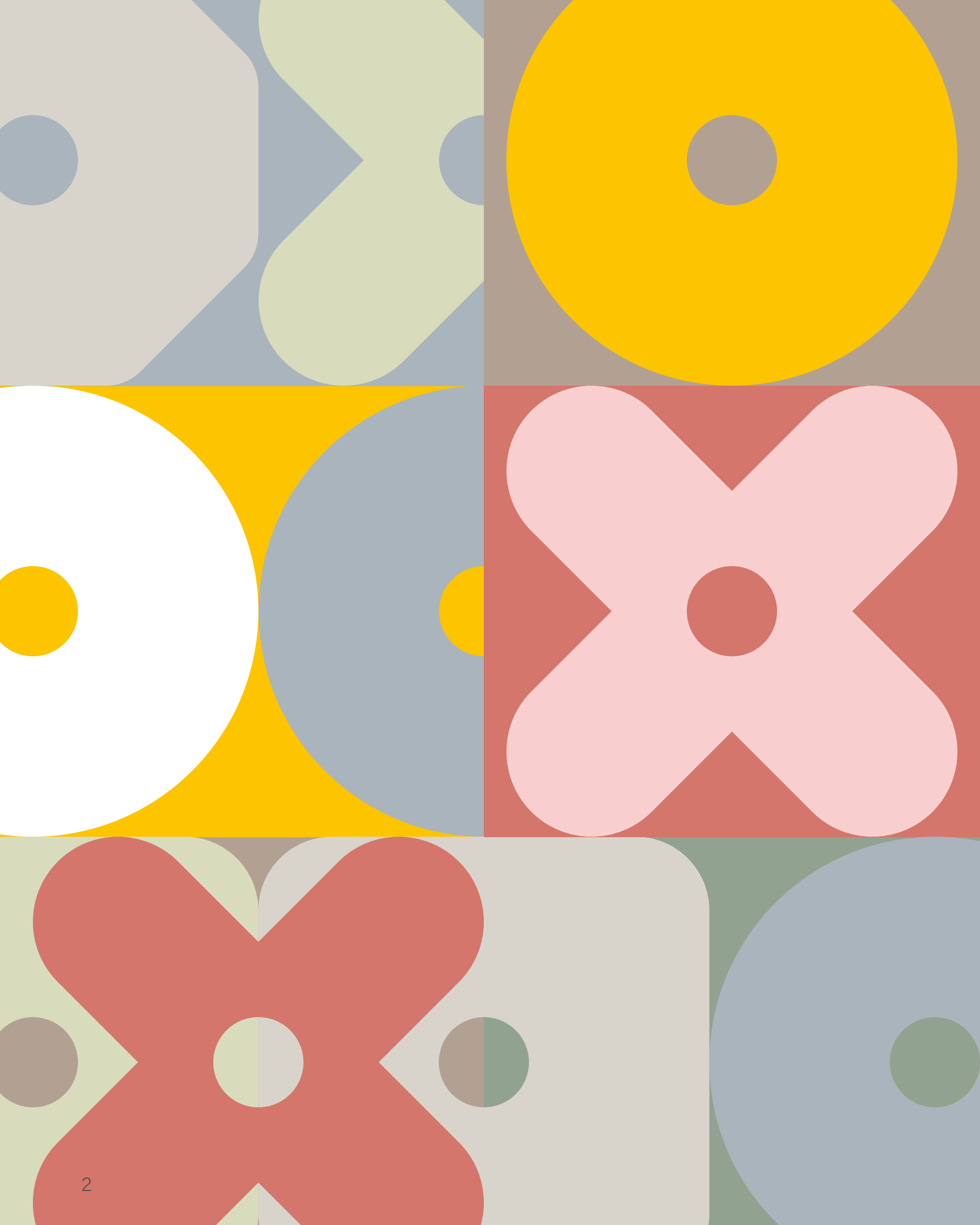


# time

Diary



Young people  
↑  
Bedrooms  
↓  
Kids



## **Una storia componibile che si modella e si rinnova, seguendo passo dopo passo la crescita dai giochi all'indipendenza.**

Time è un programma di camerette pensato come un diario che accompagna la crescita, pagina dopo pagina. Un sistema di moduli ed elementi caratterizzanti progettati per i più piccoli, ma capaci di arredare con la stessa coerenza e funzionalità le stanze di ragazzi e giovani adulti.

La sua forza è la componibilità: ogni elemento si combina in base alle esigenze, dando vita a soluzioni versatili e sempre nuove. C'è chi sceglie di ottimizzare lo spazio quando è ridotto, chi deve accogliere due persone in una sola stanza, chi desidera organizzare al meglio i contenitori per mantenere ordine, o ancora chi dispone di ambienti ampi da dividere in zone differenti attraverso armadi e librerie bifacciali.

Tutto questo senza rinunciare allo stile: finiture e colori, liberamente accostabili, permettono di creare atmosfere dinamiche e vivaci, oppure rilassanti e luminose, interpretando il gusto e le preferenze di ciascuno.



**time**

Diario di una cameretta

Modularità e design moderno permettono di arredare al meglio spazi per i più piccoli, i teenagers e anche monocalci per giovani adulti, offrendo soluzioni salva-spazio, multifunzionali e facili da personalizzare.



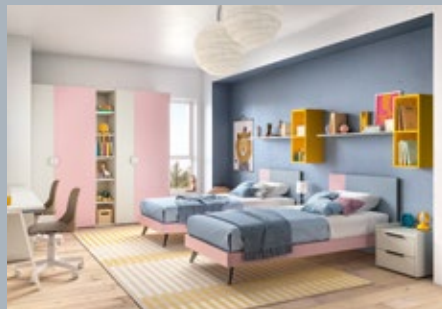
TIME101 → Pagina 06



TIME102 → Pagina 12



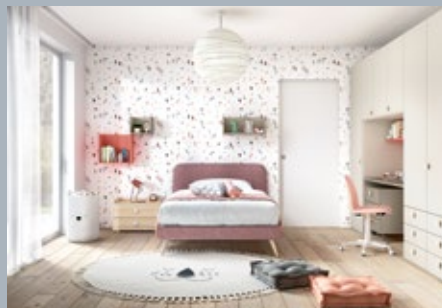
TIME103 → Pagina 18



TIME104 → Pagina 24



TIME105 → Pagina 30



TIME106 → Pagina 38

**0 - 12**

camerette  
per  
bambini



camere  
con **01** letto



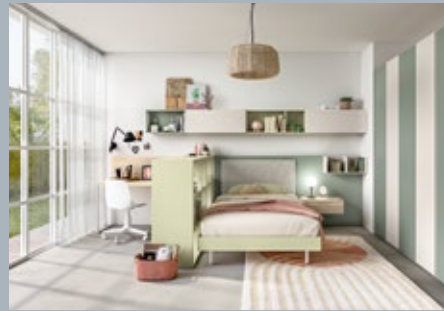
camere  
con **02** letti

# 13 - 18

camere per teenagers



camere con 01 letto



TIME107 → Pagina 44



TIME108 → Pagina 50



TIME109 → Pagina 56



TIME110 → Pagina 64



TIME111 → Pagina 70



TIME112 → Pagina 76



TIME113 → Pagina 82

# 18 + monocali per giovani adulti



TIME114 → Pagina 90



TIME115 → Pagina 100



TIME116 → Pagina 106

TIME101

time bambini







—————> Crocus è il letto a castello ideale che in poco spazio raccoglie due letti, l'armadio, la libreria oppure lo scrittoio. Le soluzioni compositive sono molteplici.





## TIME101

La cameretta è organizzata in modo da garantire a ciascun bambino uno spazio personale ben definito all'interno di un ambiente condiviso.



Finiture Corda / Avio / Acacia / Mattone

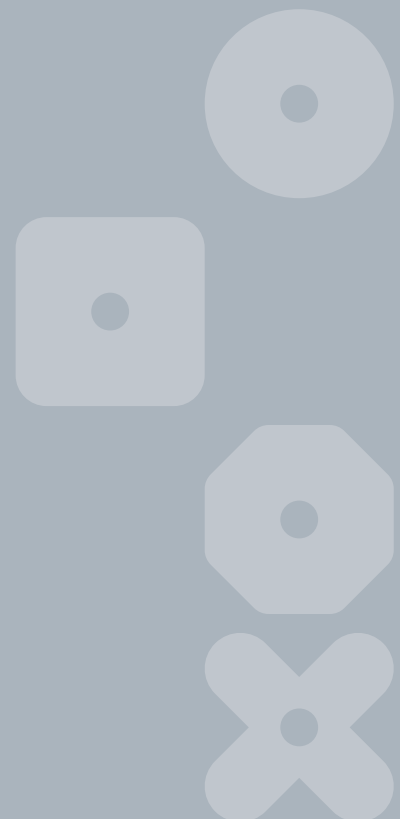
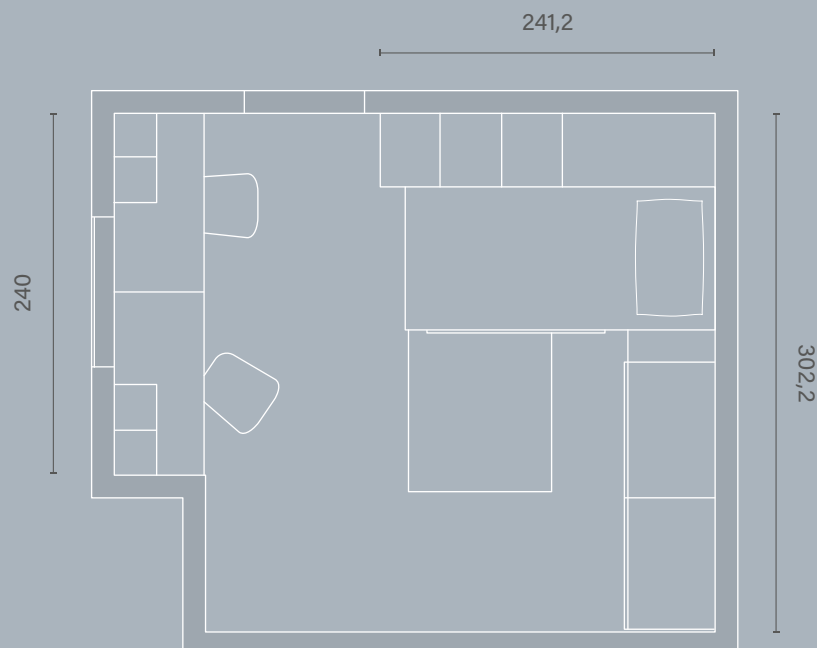


## Bambini 0 - 12



### Cameretta con 2 letti

Letto a castello **Crocus** con protezione in melaminico, scaletta a cestoni, letto **Erica** con comodino a panchetta. Armadio battente con cassetti esterni e maniglia **LOG**, sotto il letto a castello libreria senza schiena. Piano scrittoio **Air**, comodini **Sole** con ruote, sedia **Arya** e pensili a giorno.



TIME102

time bambini









## TIME102

Una soluzione salva-spazio con letti sovrapposti e un capiente armadio integrato che si sviluppa in altezza per ottimizzare lo spazio verticale.



Finiture Rovere Polar / Salvia / Amarillo / Avio



## Bambini 0 - 12



### Cameretta con 2 letti

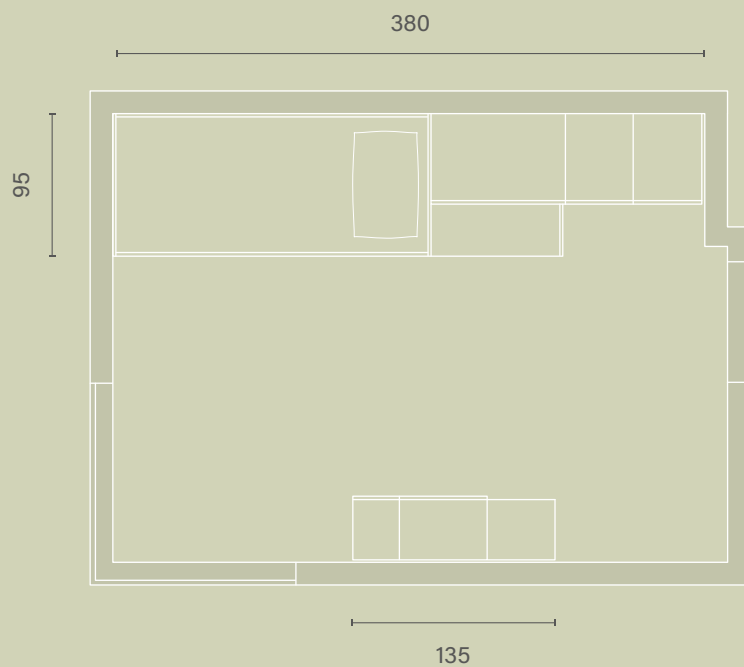
Letto a castello **Tulipano** con scaletta in metallo e protezione imbottita. Armadio battente a due ante intere, letto **Lotus small**.

Composizione **Easy** con maniglia **Smile** e pouff **Daisy**.

Protezione imbottita rivestita in tessuto.



TES-501



TIME103

time bambini









—————→ Il fianco ad elle è uno degli elementi intercambiabili che caratterizzano lo scrittoio. Le soluzioni compositive sono svariate. Trovi tutti gli scrittoi a pagina 120.



## **TIME103**

Ogni bambino dispone di un'area personale ben definita, favorendo autonomia e rispetto reciproco.

time bambini ↓



Finiture Corda / Acacia / Mattone



## Bambini 0 - 12



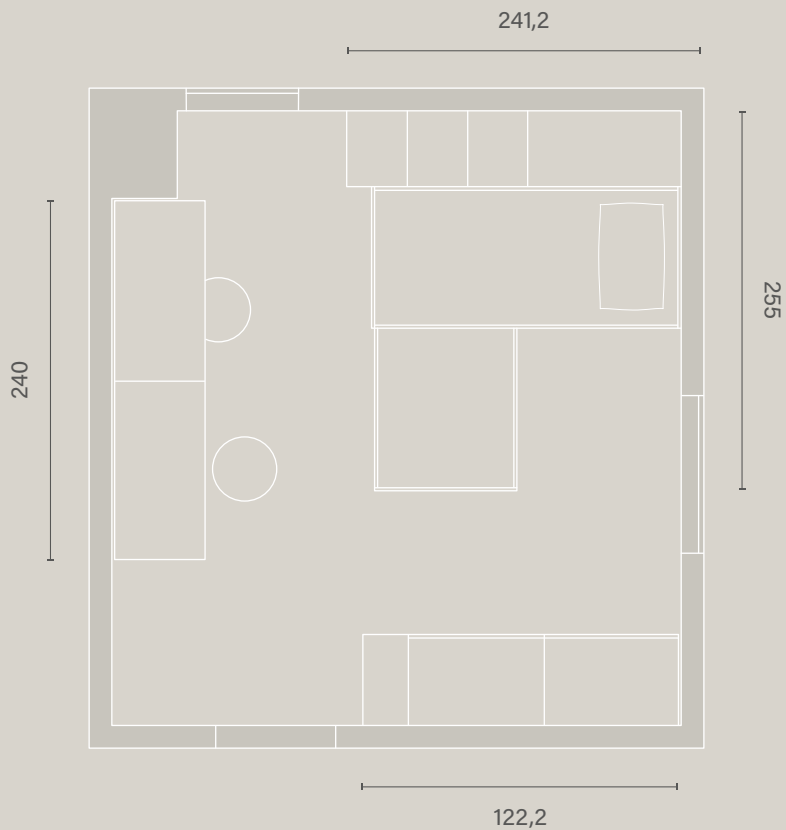
### Cameretta con 2 letti

Letto a castello **Olmo** con scaletta a cestoni, protezione in metallo e maniglie **Log**. Letto **Stay** sommier con cuscino imbottito applicato allo schienale del sopralco e mensolina ad uso comodo. Armadio con ante bicolor, maniglia **Gola** e terminale a giorno con ripiani colorati.

### Cuscino imbottito rivestito in tessuto



TES-111











—————> La particolarità del letto **Randy** è la testiera bicolore che consente di accostare colori e finiture differenti.

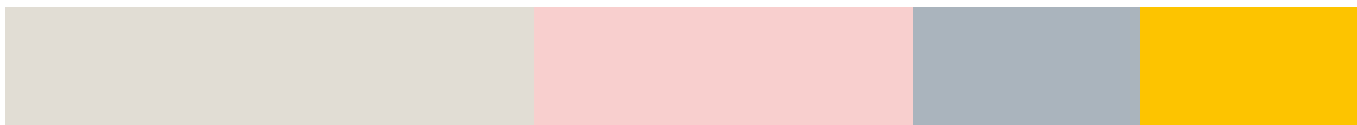


# TIME104

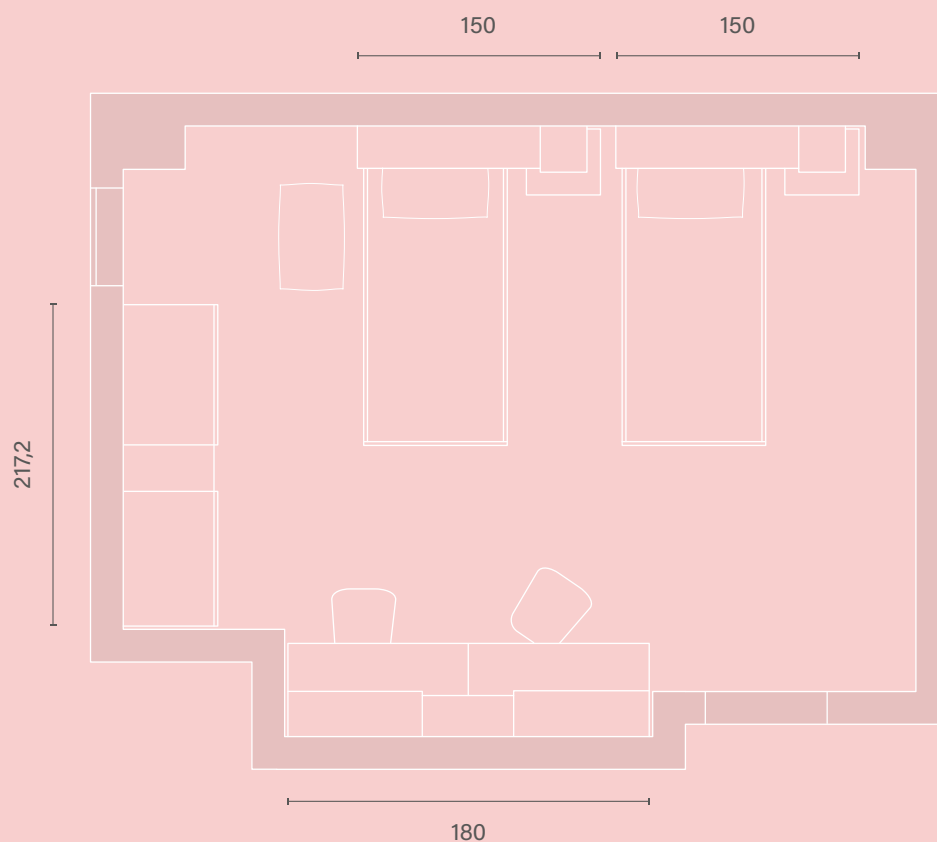
time bambini



Finiture Corda / Confetto / Avio / Amarillo



**Tonalità in nuance e a contrasto valorizzano l'arredo semplice, dando carattere e personalità allo spazio comune.**



**Bambini 0 - 12**



Cameretta con 2 letti

Letti **Randy**, comodini gruppo **Alba**, pensili a giorno e mensole.

Scrivani **Nico**, sedie **Queen** con seduta imbottita, pensili ed armadio bi-color con maniglie **Smile**.

TIME105

time bambini





L'armadio battente si personalizza liberamente in base alle esigenze, con la possibilità di includere vani aperti e cassetti di varie capienze.



—————> Sommier **Feel** per rete da 120 x 200 cm rivestito in tessuto e testiera boiserie imbottita e rivestita in tessuto.

—————> Armadio con ante battenti e maniglie **Aria** a contrasto.







THE GREAT GIBBON  
THE GREAT GIBBON  
THE GREAT GIBBON  
THE GREAT GIBBON  
THE GREAT GIBBON

THE GREAT GIBBON  
THE GREAT GIBBON  
THE GREAT GIBBON  
THE GREAT GIBBON  
THE GREAT GIBBON

THE GREAT GIBBON  
THE GREAT GIBBON  
THE GREAT GIBBON  
THE GREAT GIBBON  
THE GREAT GIBBON

THE GREAT GIBBON  
THE GREAT GIBBON  
THE GREAT GIBBON  
THE GREAT GIBBON  
THE GREAT GIBBON

THE GREAT GIBBON  
THE GREAT GIBBON  
THE GREAT GIBBON  
THE GREAT GIBBON  
THE GREAT GIBBON

THE GREAT GIBBON  
THE GREAT GIBBON  
THE GREAT GIBBON  
THE GREAT GIBBON  
THE GREAT GIBBON

La versatile libreria Free è composta da moduli verticali disponibili in due altezze e ripetibili, configurabili con ripiani a giorno oppure con vani chiusi da anta.



→ Moduli libreria Free  
L 88,8 H 105/140/175



→ Moduli libreria Free  
L 116,8 H 105/140/175

## TIME105

La cameretta è caratterizzata da un pannello boiserie che integra letto e scrittoio in un insieme funzionale e visivamente equilibrato.

time bambini ↓



Finiture Peltro / Avio / Rovere Miele / Amarillo



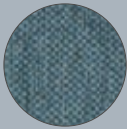
## Bambini 0 - 12



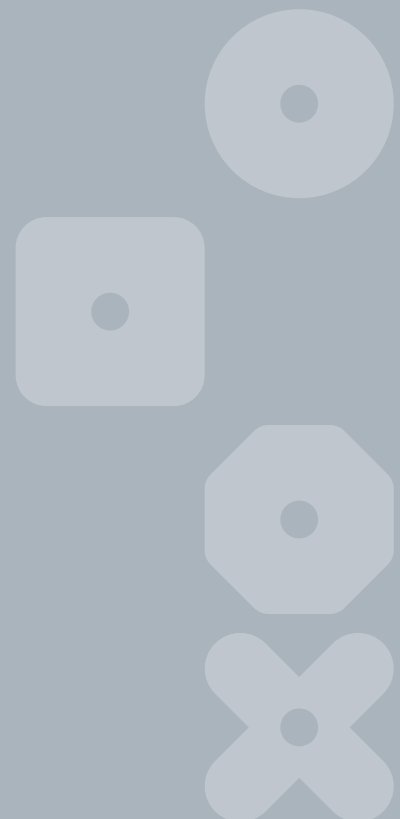
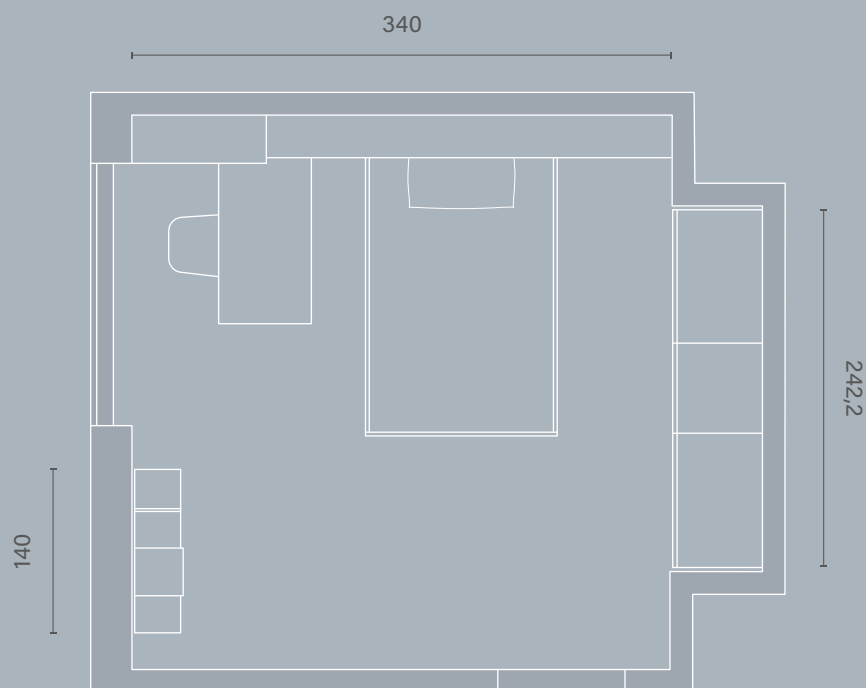
### Cameretta con 1 letto

Letto imbottito **Feel** con boiserie imbottita ed in melaminico e cassetto sospeso. Scrivania **Easy** con gamba ad "A", composizione libreria **Free**, armadio con cassetti esterni, maniglie **Aria** e vano a giorno.

Letto e boiserie imbottiti e rivestiti in tessuto.



TES-701



TIME106

time bambini









—————> **Composizione libreria Easy**  
Dimensioni L 135 H 175 P 44



—————> **Composizione libreria Easy**  
Dimensioni L 90 H 175 P 44



—————> **Composizione libreria Easy**  
Dimensioni L 120 H 175 P 44



—————> **Composizione libreria Easy**  
Dimensioni L 135 H 175 P 44

## **TIME106**

L'armadio a ponte integra un ampio scrittoio, mentre il letto vive al centro dello spazio, diventandone il protagonista.



time bambini

Finiture Corda / Acacia / Peltro / Mattone



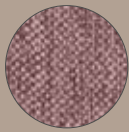
## Bambini 0 - 12



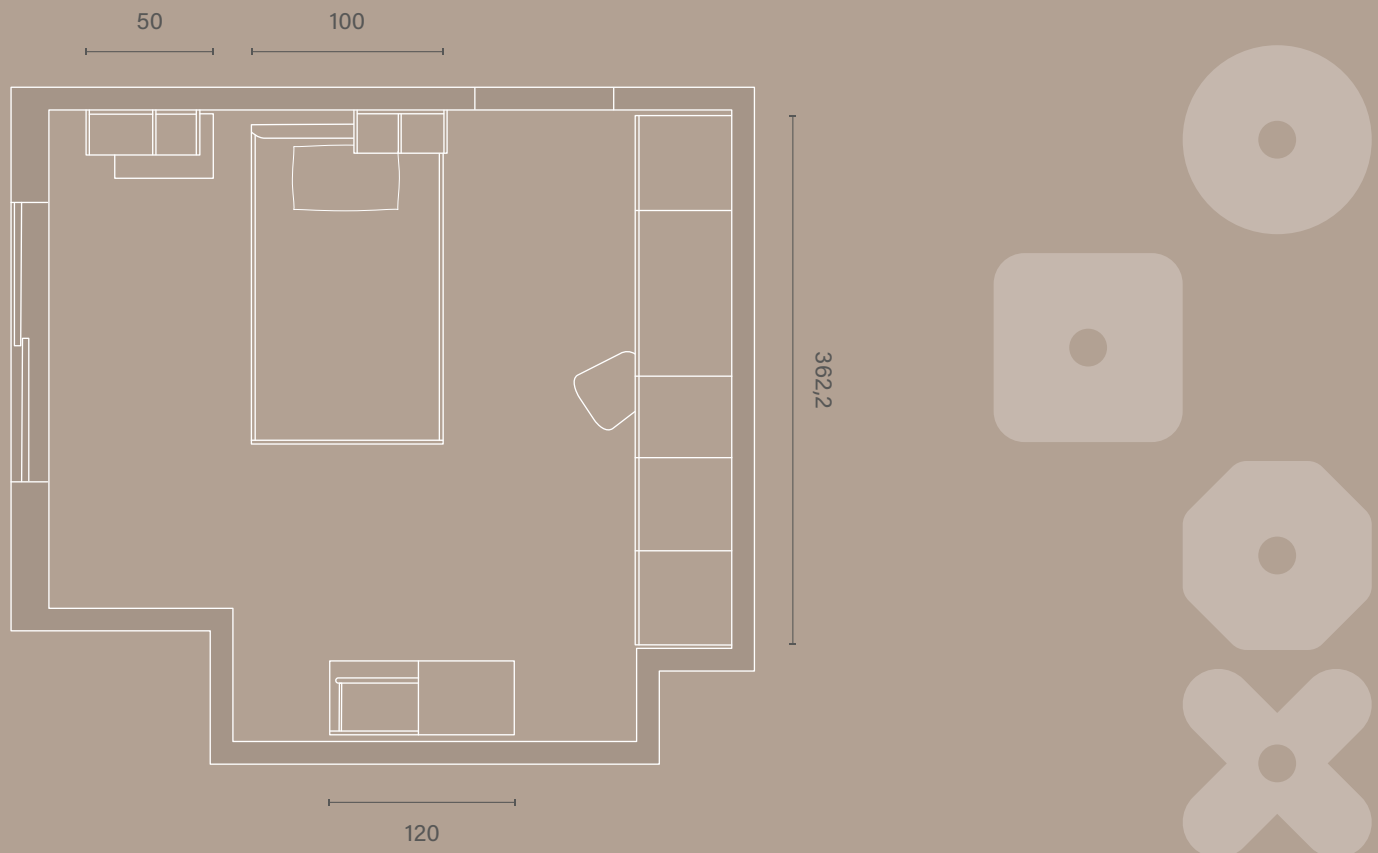
Cameretta con 1 letto

Letto imbottito **Bell**, comodino **Alba** con pomoli in legno, armadio con ponte, scrivania, comodino con ruote e sedia **Aria**. Composizione libreria **Easy**.

Letto imbottito rivestito in tessuto.



TES-001



TIME107

time teenagers







—————> Lo scrittoio folding è disponibile in diverse conformazioni a seconda della disposizione della cameretta.



## TIME107

Lungo un'unica parete, letto, libreria, scrittoio ed elementi contenitori convivono in perfetta armonia.



Colori Corda / Salvia / Foglia / Acacia



## Teenagers 13 - 18



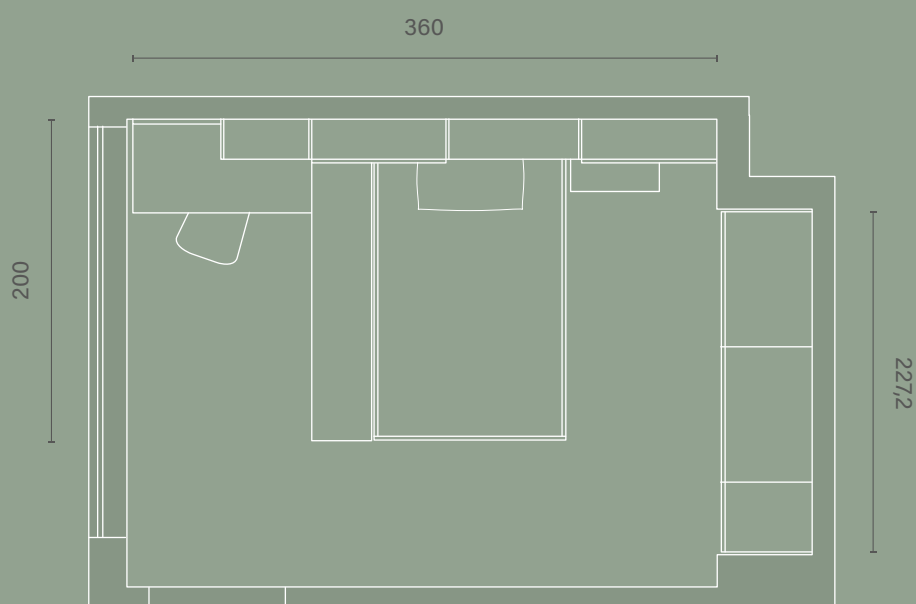
### Cameretta con 1 letto

Sommier **Stay**, cuscino imbottito applicato a pannello boiserie, comodino pensile con maniglia **Aria**, libreria bifacciale, scittoio **Folding** e sedia **Queen**. Armadio con maniglia **Gola** in finitura Brill.

Cuscino imbottito rivestito in tessuto.



Cashmere  
400







time teenagers ↓





→ Armadio battente ad angolo con terminale a giorno con appendiabiti in metallo. Vano centrale aggettante.



→ Mensole disponibili in varie dimensioni da comporre a piacimento.

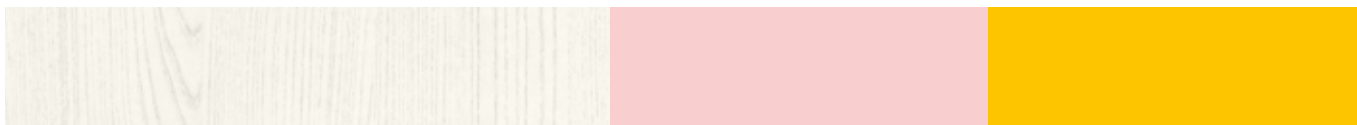
## TIME108

La continuità visiva che unisce tutti gli elementi della stanza è creata attraverso allineamenti, pannelli boiserie e finiture in nuance.

time teenagers ↓



Finiture Rovere Polar / Confetto / Amarillo



## Teenagers 13 - 18



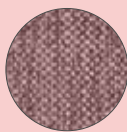
### Cameretta con 1 letto

Letto **Silla**, affiancato da boiserie in melaminico e comodini composti da 3 basi a terra.

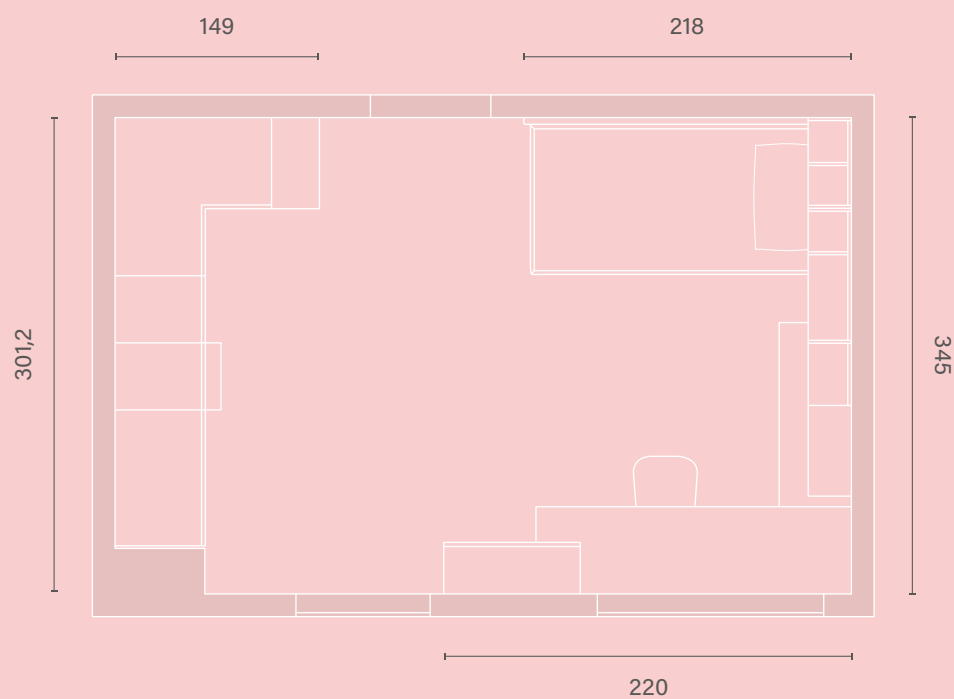
Scrivitoio **Air**, sedia **Queen**, pensili a giorno, armadio ad angolo con vano a giorno colorato e terminale con appendiabiti.

Maniglie **My** su armadio e comodini.

### Letto imbottito rivestito in tessuto.



TES-001



time teenagers









—————> La panchetta è un'ottima soluzione per aumentare lo spazio contenitivo ed offrire un comodo angolo relax.





## TIME109

Perfetto bilanciamento tra capienti moduli chiusi e pratici vani a giorno: tutto è ordinato e trova la sua collocazione.



Finiture Bianco / Salvia / Rovere Miele

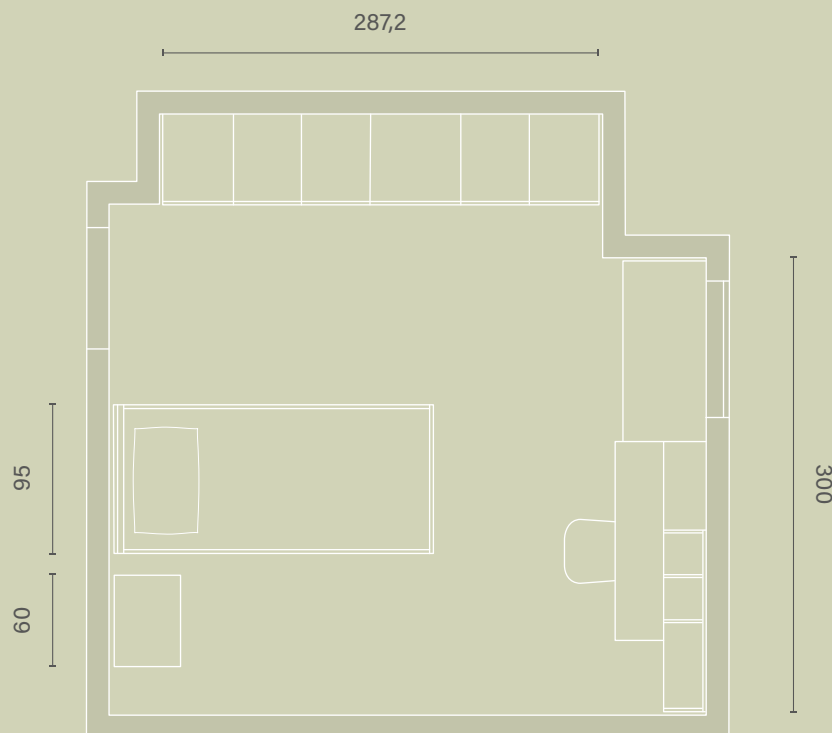


## Teenagers 13 - 18



### Cameretta con 1 letto

Letto **Sail**, comodino con vano a giorno del gruppo **Sole**, scrittoio **Zoe**, pensili a giorno e panchetta imbottita. Armadio con elemento a giorno e tubo appendiabiti, maniglie **Bridge**.









—————> L'armadio ad angolo battente  
permette di creare una spaziosa cabina  
armadio.

—————> Il fianco sagomato agevola  
l'accesso alla cassettoniera ad uso  
comodino.



## TIME110

I ragazzi crescono e hanno bisogno di una stanza polifunzionale che risponda alle esigenze di studio, condivisione e privacy.

time teenagers



Finiture Corda / Salvia / Rovere Miele



## Teenagers 13 - 18



Cameretta con 1 letto

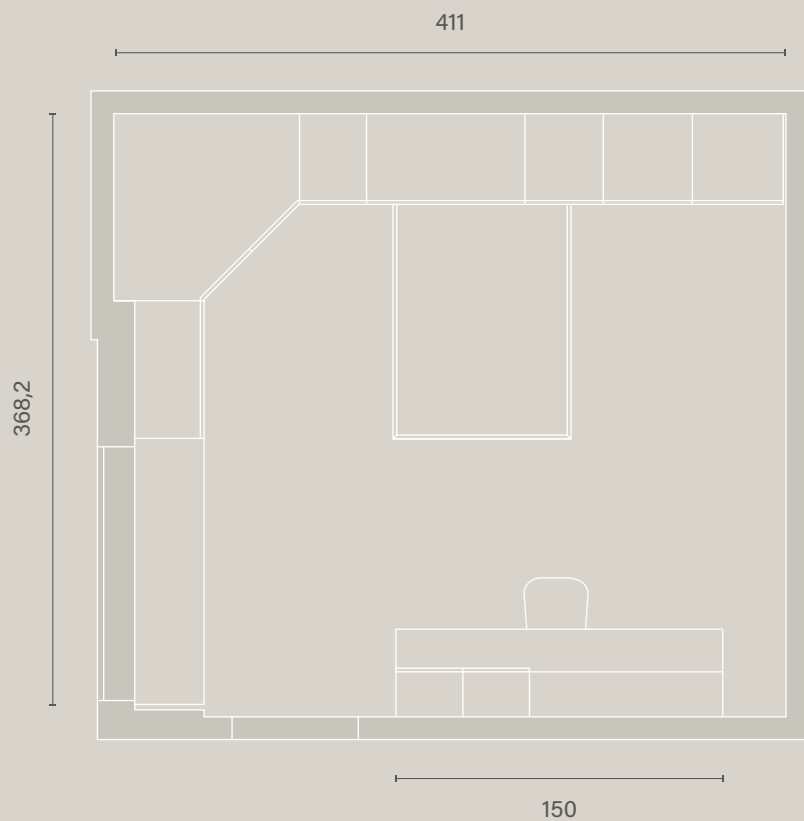
Letto **Moon** contenitore imbottito, scrittoio con gambe legno.

Armadio con ponte, cabina spogliatoio ad angolo e colonne libreria, maniglie My.

Letto imbottito rivestito in tessuto.



TES-111



TIME111

time teenagers









## TIME111

La camera per ragazzi diventa uno spazio trasversale grazie a soluzioni d'arredo trasformabili che garantiscono funzionalità e versatilità.

time teenagers



Finiture Corda / Salvia



## Teenagers 13 - 18



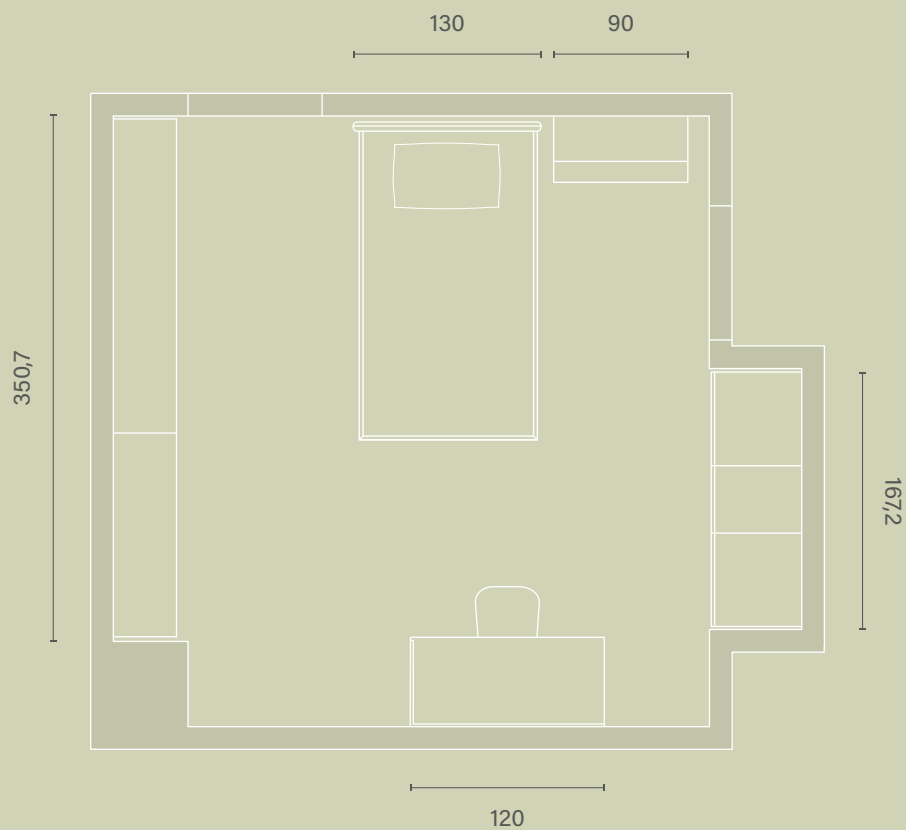
Cameretta con 1 letto singolo  
e 1 letto a scomparsa

Letto imbottito **Moon**,  
comodino ad un cassetto  
sospeso, scrittoio **Zoe**, libreria  
con letto a scomparsa Singolo e  
vano a giorno.  
Armadio con vano a giorno e  
maniglie Pn.

Letto imbottito rivestito  
in tessuto.



Cashmere  
801







L'armadio integra nicchie e librerie, trasformando ogni elemento in un valore aggiunto che arricchisce e valorizza la camera del ragazzo.





## TIME112

Il letto Light si distingue per la morbida imbottitura in tessuto e un design essenziale, pensato per offrire leggerezza e comodità.

time teenagers



Finiture Bianco / Foglia / Rovere Miele



## Teenagers 13 - 18



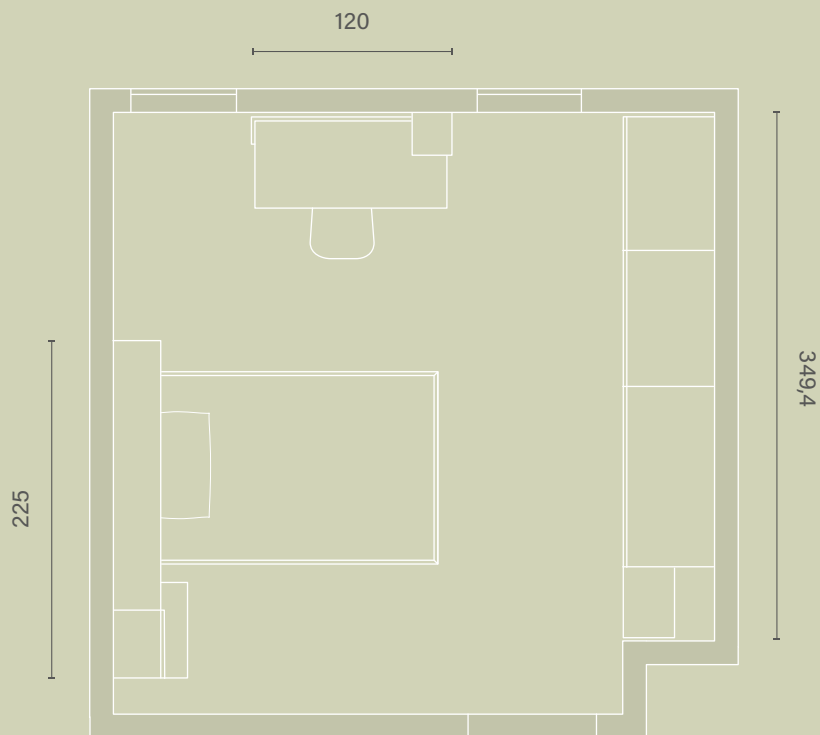
Cameretta con 1 letto

Letto imbottito **Light**, comodino **Luce**, scrittoio **Leo** e sedia **Emily**.  
Armadio con maniglia **Mol** e libreria a giorno schienata.

Letto imbottito rivestito  
in tessuto



TES-801









—————> Il termiale a giorno predisposto per l'armadio può essere allestito in base alle esigenze.



## TIME113

Lo spazio dedicato allo studio combina un arredamento ben organizzato, un'estetica piacevole e dei materiali che trasmettono una sensazione di comfort.

time teenagers



Finiture Rovere Polar / Bianco / Avio



## Teenagers 13 - 18



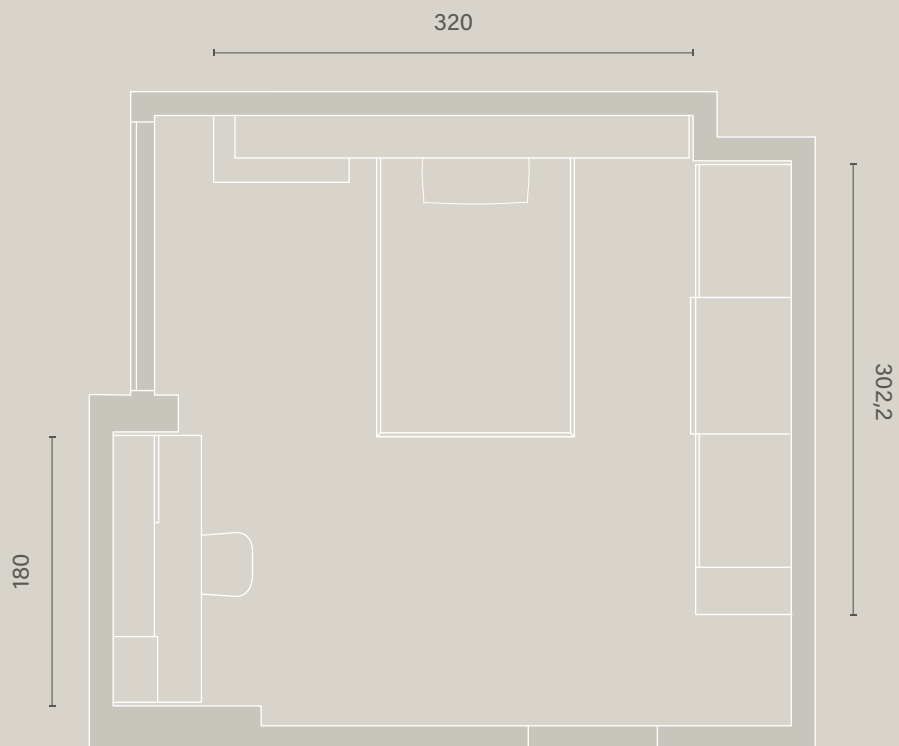
Cameretta con 1 letto

Letto imbottito **Lazy**, scrittoio **Air**, sedia **Jamie**, comodino con ruote **Sole** e maniglia **Bridge**. Armadio scorrevole con maniglia **Linea**, specchio centrale e terminale a giorno semplice.

Letto imbottito rivestito in tessuto.



TES-406





**time**

Diario di una cameretta

**Crescere significa anche avere uno spazio che rispecchi la propria identità, in continua evoluzione. I giovani adulti hanno bisogno di ambienti flessibili, che sappiano adattarsi ai ritmi della loro quotidianità, fatta di studio, passioni, momenti di relax e socialità.**

La versatilità del programma Time permette di arredare spazi polifunzionali, pensati per rispondere a diverse esigenze: dormire, studiare, rilassarsi o accogliere gli amici. Un piccolo mondo racchiuso in un ambiente dinamico e accogliente, organizzato per funzioni.



TIME114

time giovani adulti







—————> Letto **Erica** senza cuscino imbottito sulla testiera.



—————> Gruppo notte **Luna**



PAPIERS  
H.



→ Ogni elemento dello scrittoio  
**Nico** è personalizzabile con finiture diverse.







## TIME114

Lo spazio è organizzato in modo fluido e funzionale: una libreria bi-facciale divide la zona notte dal soggiorno, creando due aree distinte ma armoniosamente collegate.

time giovani adulti ↓



Finiture Corda / Peltro / Avio / Rovere polar / Acacia / Amarillo



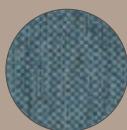
## Monocale



Camera con 1 letto e soggiorno

Nella zona notte: letto **Erica 2**, comodini **Luna** e scrittoio **Nico** con pouff **Daisy**.  
 Armadio con maniglie **My**, vano a giorno e terminale con appendiabiti.  
 Zona giorno composta da elementi a bussolotto pensili ed a terra.  
 Zona giorno e zona notte sono divisi da una libreria bifacciale.

Cuffia testiera imbottita e rivestita in tessuto



TES-701











## TIME115

La continuità visiva tra gli ambienti garantisce luminosità e apertura, senza rinunciare alla definizione delle diverse funzioni.



Finiture Corda / Peltro / Rovere Miele



## Monocale



Camera/soggiorno con 1 letto trasformabile

Parete con letto trasformabile formata da colonne libreria, pensili e letto trasformabile **Stand** matrimoniale con tavolino e sedia **Jade**. Scrivania **Air** con pensili e sedia **Jamie**.



TIME116

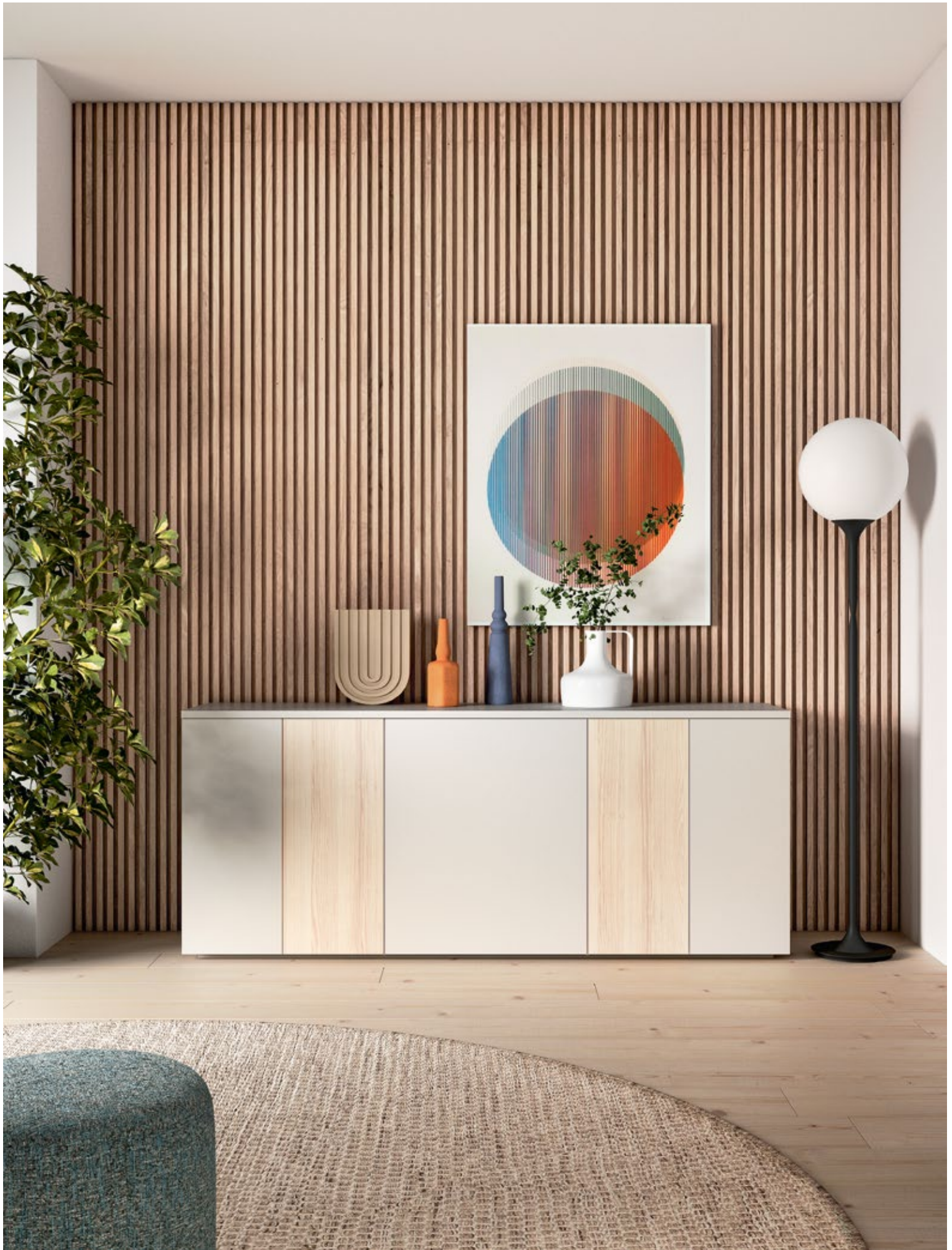
time giovani adulti











A due o a tre ante, alta o bassa, dal colore uniforme o personalizzato: tutte le soluzioni per la madia.



→ Madia 2 ante  
Mattone, maniglia **Aria**  
L 120 P 54 H 73,6



→ Madia 2 ante e 4 cassetti  
Salvia, maniglie **Mol** Acacia.  
L 180 P 54 H 73,6



→ Madia 5 ante Corda e Avio,  
maniglie **Aria**.  
L 180 P 54 H 73,6



→ Madia 5 ante Rovere Miele  
e Salvia, apertura push-pull.  
L 240 P 54 H 73,6



→ Madia 2 ante Avio,  
maniglie **Smile** Amarillo.  
L 120 P 54 H 91,1



→ Madia 2 ante 4 cassetti Rovere  
Polar, apertura Push-pull.  
L 210 P 54 H 91,1

## TIME116

Un piccolo soggiorno ben arredato che integra lo scrittoio, i vani a giorno, ampi contenitori e uno spazioso piano d'appoggio.

time giovani adulti



Finiture Corda / Peltro / Acacia

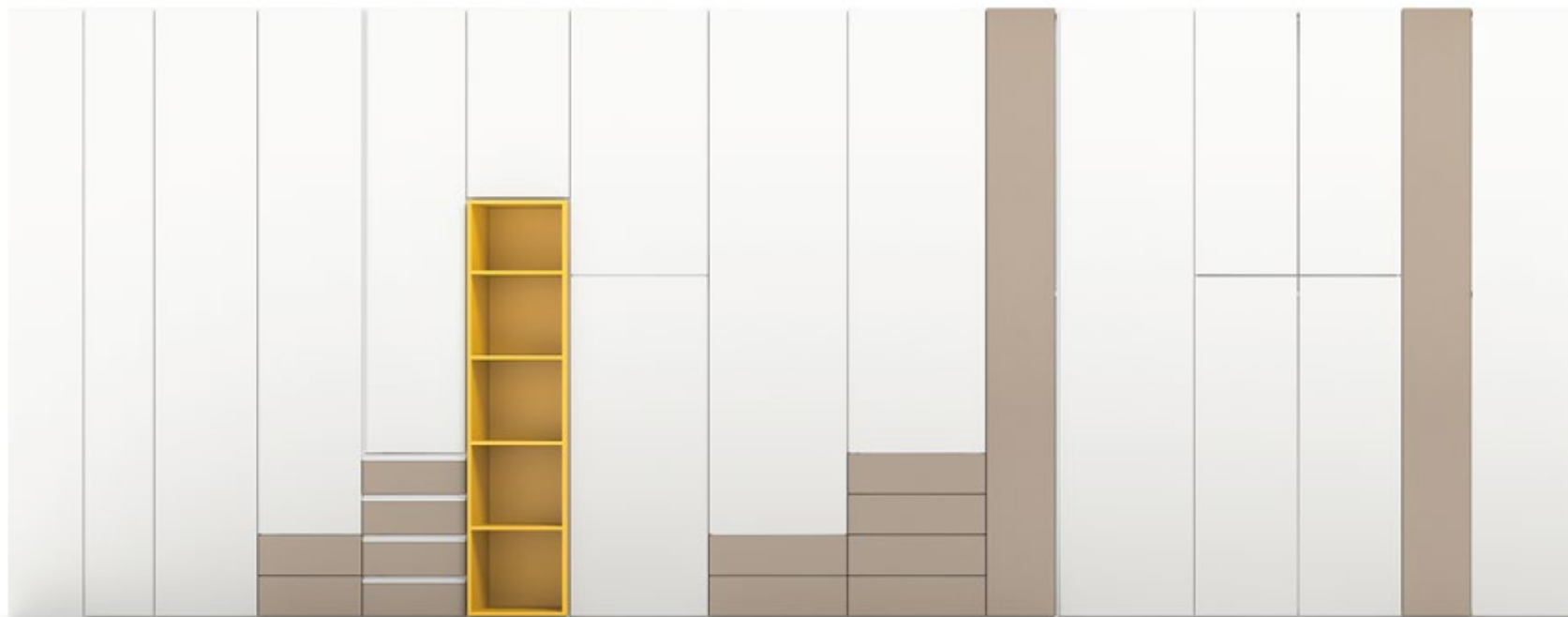


## Soggiorno

Soggiorno formato da pensili ed elementi a bussolotto sospesi, scrittoio **Elio**, elemento madia bicolore e pouff **Daisy**. Entratina formata da colonna libreria schienata con antine, cassetti e appendiabiti.



# TIME MODULARITÀ ARMADI E LIBRERIA A SPALLA





265,2/230,2/195,2

70

35

Young people



Bedrooms



Kids



## TIME LETTI



**Stay** sommier  
Per rete L 80/90/120/160 P190/200



**Feel** sommier  
Per rete L 80/90/120/160 P190/200



**Feel Big** sommier  
Per rete L 80/90/120/160 P190/200



Letto **Stay Big**  
Per rete L 80/90/120/160 P190/200



Letto **Erica** con pediera bassa  
Per rete L 90/120/160 P190/200



Letto **Erica** con pediera alta  
Per rete L 90/120/160 P190/200



Letto **Randy**  
Per rete L 90/120/160 P190/200



Letto **Sail**  
Per rete L 90/120/160 P190/200



Letto **Bloom**  
Per rete L 90/120/160 P190/200



Letto **Iris**  
Per rete L 90/120/160 P190/200



Letto **Iris Fill**  
Per rete L 90/120/160 P190/200



Letto **Light**  
Per rete L 90/120/160 P200



Letto **Bell**  
Per rete L 90/120/160 P200



Letto **Moon**  
Per rete L 90/120/160 P200



Letto **Lazy**  
Per rete L 90/120/160 P200



Letto **Lotus Small**  
Per rete L 90 P200



Letto **Lotus**  
Per rete L 90 P200



Letto **Silla**  
Per rete L 90 P200 / L 120 P200

## TIME GRUPPI NOTTE

### Grupo notte **Sole**

Comodino 1 cassetto sospeso  
L 45/60/90 P 46 H 19,3



Comodino 1 cassetto a terra  
L 45/60/90 P 46 H 21,1

Panchetta  
L 45 P 46 H 38,6

Comodino 2 cassetti  
L 45/60 P 46 H 38,6

Comodino 2 cassetti con ruote  
L 45/60 P 46 H 46,8



Comodino 3 cassetti  
L 45/60 P 46 H 56,1

Comodino 3 cassetti con ruote  
L 45/60 P 46 H 64,3

Como' 4 cassetti  
L 90/120 P 46 H 73,6

Settimino 6 cassetti  
L 60/90 P 46 H 108,6



Gruppo notte **Alba**

Comodino 2 cassetti  
L 45/60 P 46 H 43,6

Comodino 3 cassetti  
L 45/60 P 46 H 61,1

Settimanale 6 cassetti  
L 60/90 P 46 H 113,6

Comò 4 cassetti  
L 90/120 P 46 H 78,6

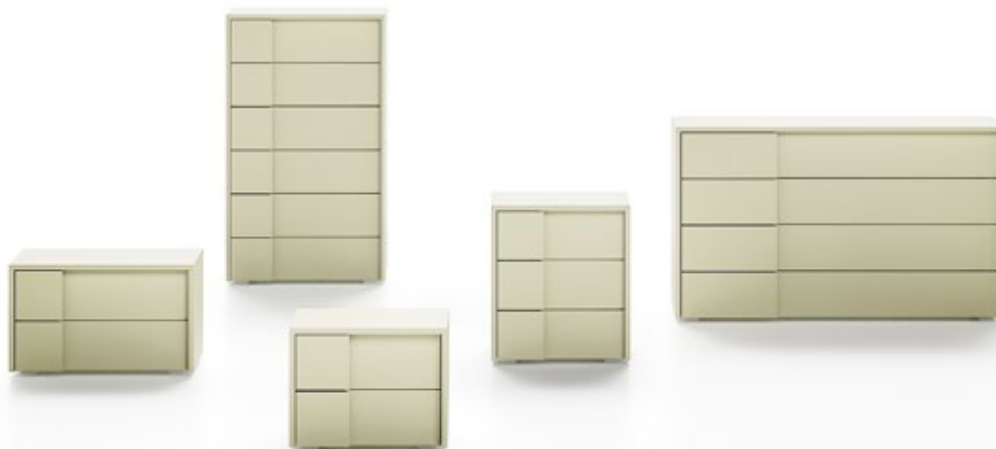
Gruppo notte **Luce**

Comodino 2 cassetti  
L 45/60 P 46 H 38,6

Comodino 3 cassetti  
L 45/60 P 46 H 56,1

Settimanale 6 cassetti  
L 60/90 P 46 H 108,6

Comò 4 cassetti  
L 90/120 P 46 H 73,6

Gruppo notte **Luna**

Comodino 1 cassetto  
L 60/90 P 46 H 31,3

Comodino 2 cassetti  
L 45/60 P 46 H 51,8

Comò 3 cassetti  
L 90/120 P 46 H 75,8

Settimanale 6 cassetti  
L 60/90 P 46 H 110,8



## TIME SCRITTOI



Scrittoio **Tecla**  
L 120 P 58 H 75



Scrittoio **Nico**  
L 120 P 58 H 75 con cassetto L 45



Scrittoio **Eva**  
L 120 P 58 H 95



Scrittoio **Zoe**  
L 120 P 58 H 95



Scrittoio **Elio**  
L 180 P 58 H 95



Scrittoio **Leo**  
L 125 P 58 H 95



Scrittoio **Giusy**  
L 150 P 58 H 75 con cassettera L 45



Scrittoio **Nora**  
L 150 P 58 H 75 con cassettera L 60

## TIME MANIGLIE



**Log**  
Ø 28 P 24



**Log 12**  
L 24 H 128 P 24  
Passo 64



**Log 19**  
L 24 H 191 P 24  
Passo 64



**Smile**  
L 62 H 124 P 20  
Passo 96



**Pl15**  
Ø 52 P 27



**Mol 15**  
L 140 H 101 P 25  
Passo 64



**Aria**  
L 230 H 7,5 P 40  
Passo 160



**Bridge**  
L 180 H 12 P 23  
Passo 160



**Lista 21**  
L 13 H 210 P 22  
Passo 160



**Pn 33**  
L 15 H 340 P 30  
Passo 320



**Gola Profilo**  
L 30 P 24  
Altezza anta



**Line Profilo**  
L 8 P 40  
Altezza anta



**My 15**  
L 210 H 19 P 17  
Passo 160



**My 115**  
L 19 H 1150 P 17  
Passo 1100

## TIME MELAMINICI



ROVERE POLAR



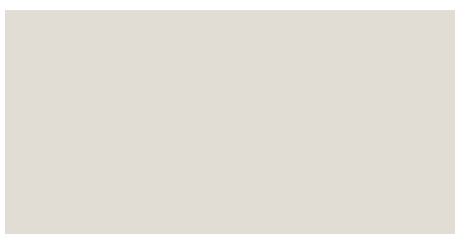
ACACIA



ROVERE MIELE



BIANCO



CORDA



PELTRO



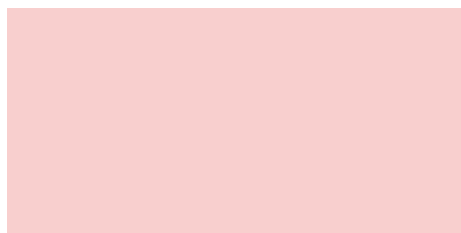
SALVIA



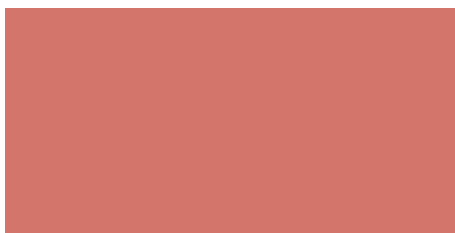
FOGLIA



AVIO



CONFETTO



MATTONE



AMARILLO

## TIME TESSUTI



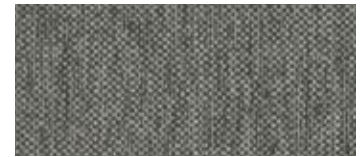
TES-111



TES-402



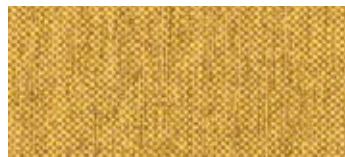
TES-406



TES-602



TES-001



TES-501



TES-801



TES-701



CASHMERE 999



CASHMERE 400

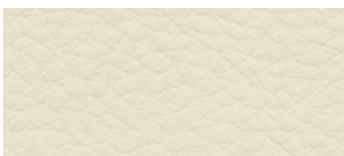


CASHMERE 801

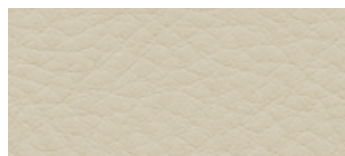


CASHMERE 600

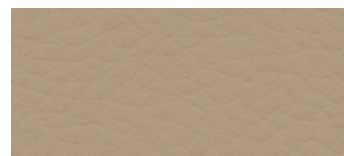
## TIME ECOPELLE



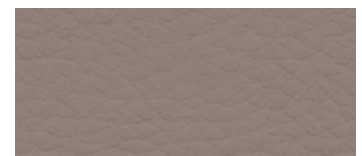
ECO-B03



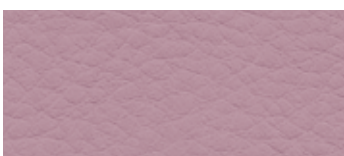
ECO-B11



ECO-B12



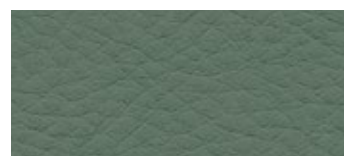
ECO-B14



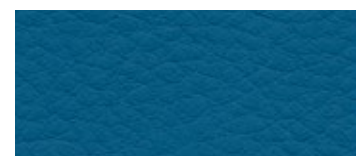
ECO-B45



ECO-B17



ECO-B24



ECO-B55



**Mbmengineering srl** si riserva il diritto di apportare in qualsiasi momento modifiche a prodotti, misure, materiali e finiture per esigenze di carattere produttivo e commerciale. Le tonalità e le finiture illustrate sono da considerarsi puramente indicative.

Credits

Art direction and graphic design  
**Pagotto/Longo studio**  
3d photo e colour selection  
**Link foto**  
Stampa  
**Grafiche Antiga**



Stampato Novembre 2025





akanto

brand of



**MBM Engineering S.r.l.**

Via Sernaglia 65 - 31020 Falzè di Piave (TV) Italy - +39 0438 903060 - [commerciale@mbmengineering.it](mailto:commerciale@mbmengineering.it)  
[akanto.com](http://akanto.com)